

수원 굿윌을 후원하는 기업

**RNL BIO &
RNL Life Science**

대표이사 라 정 찬
Tel : 031-227-7368
www.rnl.co.kr

방주광학(주)
Bang Joo Optical co., Ltd

대표이사 정 연 훈
Tel : 031-617-0700
www.bjopto.com

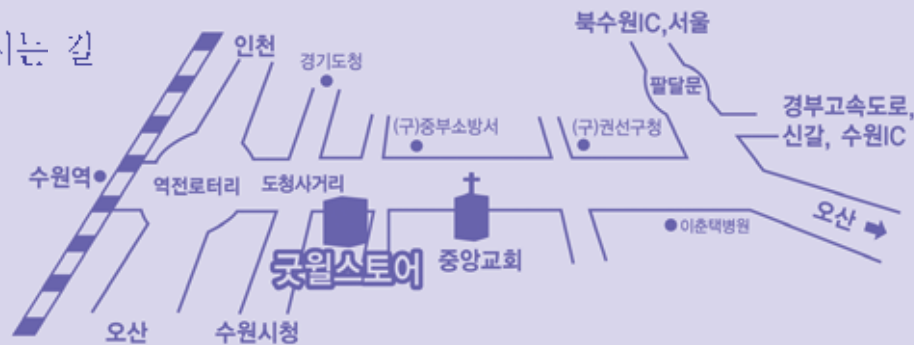
서한개발

대표이사 목 빈 수
Tel : 010-5262-1219

옛 고향의 맛 그대로
나래한과

대표이사 박 형 노
Tel : 010-3385-5417
www.nale.co.kr

찾아오시는 길



수원굿윌에서 사용가능

2,000원

5,000원 이상 구매시 사용가능
(매입상품 제외)
유효기간 2009년 8월 31일까지

Goodwill Industries of Korea

사회복지법인 수원중앙복지재단

굿 윌 스토 어

442-130 수원시 팔달구 교동 144
굿윌스토어 TEL. 031-229-9191 FAX. 229-9194
굿윌작업장 TEL. 031-239-9194 FAX. 229-9193

<http://goodwillsuwon.com>

2009년 | 봄호

Goodwill Industries of Korea

굿윌이야기

GOODWILL INDUSTRIES OF KOREA



Goodwill Industries of Korea 수원굿윌스토어



굿월은 기적으로 가득 차 있습니다.

굿월스토어 대표 | 양 해 규 목사

2005년 7월 중앙교회의 지원으로 장애인 및 소외계층에게 자립의 기회를 주고자 시작된 굿월스토어 (Goodwill Store)가 이제 한 달 후면 4주년을 맞이하게 됩니다.

수년전 “우리 아이가 고등학교를 졸업하면 갈 곳이 없어요. 목사님 어떻게 하면 좋을까요?”하고 안타까워하던 어머니의 목소리가 아직도 생생합니다. 기도하고 기도해봐도 갈 곳이 생각이 나지 않았습니다. 기도만으로 교회가, 목회자가 할 수 있는 일을 다 했다고 할 수는 없었습니다. 오히려 하나님은 우리 교회가 그들이 갈 곳이 되어주기를 바라는 듯 하였습니다.

고용의 사각지대에 있는 장애인들에게 있어서 굿월 사업은 복음과도 같은 희망을 던져주었습니다. 중앙교회의 고명진 담임목사님, 김장환 원로목사님의 끊임없는 사랑과 기도, 그리고 성도들의 기업과 가정을 통한 물품기증과 봉사가 굿월의 든든한 버팀목이 되었습니다.

1명의 비장애인과 2명의 장애인으로 시작된 굿월이 4년을 맞이하는 현재 굿월 사업은 청소용역사업과 매장운영, 장애인들을 위한 직업훈련장을 운영하고 있으며, 3명의 식구에서 27명의 식구(장애인 12명, 고령자 및 취약계층 12명, 비장애인 관리자 3명)로 늘어가는 30배, 60배, 100배의 결실을 허락하여 주셨습니다. 굿월 사업은 어려운 시대에 많은 사람들의 가슴을 더욱 따뜻하게 합니다.

정말로 굿월은 기적으로 가득 차 있습니다. 땀 흘리며 일하는 장애인 청년들이 변화가는 모습을 보게 되고, 그들의 가정이 복음 안에 하나 되는 귀한 간증을 들을 때 마다 하나님께서 굿월을 통해 많은 일들을 이루심을 보게 됩니다.

아직도 우리의 기적은 끝나지 않았습니다. 하나님께서 우리에게 지체로 허락하신 도움이 필요한 자들과 함께 일생의 어느 한 순간이 아닌 그들의 삶의 단계마다 가지고 있는 아픔을 나누며 평생을 함께 할 수 있는 공동체로의 모습을 일구어 나가고자 일터에서, 직업훈련의 현장에서, 사회적응훈련과 치료교육으로 예수님께서 우리에게 원하시는 영혼이 잘 됨같이 범사가 잘되고 강건케 되는 축복의 삶으로 한걸음씩 나아갈 것입니다.



굿월스토어 소개



○ 기본현황

설립일자 : 2005년 7월 6일

대표자 : 양 해 규 목사

운영법인 : 사회복지법인 수원중앙복지재단

설립목적 : ‘자선이 아닌 기회’이라는 목적아래 장애인 및 소외계층에게 일할 기회를 제공함으로써 경제적 자립을 할 수 있도록 지원합니다.

직원현황

구분	합계	대표	매장	일자리					훈련생
				소계	행정	매장	청소용역	작업장	
인원	27	1	6	14	2	3	7	2	6

○ 연혁

- 2005. 7. 6. 수원 굿월스토어 창립감사예배 및 매장 개업식
- 2005. 10. 12. 직업재활 기금마련 ‘사랑의 바자회’ 후 물류창고 컨테이너 구입
- 2006. 9. 8~9 제3회 자원봉사박람회 참석
- 2006. 10. 직업훈련생 채용을 위한 천연비누 판매 시작
- 2007. 9. 장애인직업재활 기금마련을 위한 “희아 희망콘서트” 개최
- 2008. 2. 11. 극동방송 “참 좋은 내친구”에 굿월 방송
- KBS 1TV “사랑의 가족”에 굿월 방송
- 2008. 3. 굿월 근로계약에 대한 아웃소싱 계약체결 (한국노무법인)
- 2008. 3. RNL BIO 기업과 굿월 내 전용판매코너 후원 수립
- 2008. 11. 1. 사회복지법인 수원중앙복지재단 설립
- 2008. 12. 1. 사회적일자리사업 개시(14명)

○ 사업소개

사업운영체계

물품기증 > 매장판매 > 수익금(장애인 직업재활 및 장애인 작업장 지원)

주요사업소개

굿월스토어(기증물품 판매 및 배송) > 사회적일자리창출사업(청소용역, 천연비누 사업) > 굿월작업장(직업재활훈련)

경주여행 4/27~28 나들이



간만의 외출에 다들 너무 신났어요~



다보탑 앞에서 단체사진~



야외공연 관람 중 갑자기 소나기가!!~
재빠르게 우비로 변신! 웃기죠??

장애인의 날 4/18~19 홍보



교회 로비에 설치한 굿월 부스 모습~



굿월 친구들의 첫 난타 공연! 성황리에 마쳤습니다.



정성스레 만든 부스를 지나가던 분이
보고 계시네요.

외부판매

4/22 중앙교회 바자회
5/17 외국인복지센터 다문화축제
5/23 장안구청 만석거축제
5/30~31 자원봉사센터 광고산축제



바자회 판매 행사 참가 중



천원상품 판매중~ 인기 만점!!



바쁜 와중에 잠시 한 컷!

작업장

원예가꾸기, 천연비누 만들기, 난타배우기



원예 가꾸기 프로그램~ 상추가 쑥쑥 잘 자라고 있네요~



열심히 작업중~

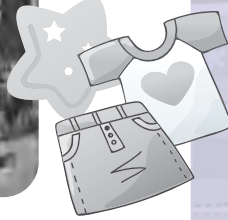


정성스럽게 천연비누 제조 중!

굿월에서 판매하는 물품들...



깨끗하게 세탁하여 진열합니다.



아동 전집 세트! 독서습관을 길러주세요.



건강식품으로 활기찬 생활!



아기자기한 그릇 세트



양증맞은 TV 모니터



영양만점! 몸에 좋은 잡곡



깨끗하고 세련된 가구



신사분들을 위한 다양한 셔츠



고급스런 쇼파



다양한 양말
(아동용, 성인용, 스타킹)



튼튼한 침대

2009년 1~5월

자원봉사 · 후원 소식



후원자

강병인, 강성구, 강현미, 권동희, 고연홍, 기노현, 김미자, 김미혜, 김옥희, 김영미, 김영진, 김용진, 김지연, 김화연, 김해승, 김현숙, 남규환, 류인복, 박길자, 박남숙, 박대현, 박숙녀, 배경옥, 서성원, 신재훈, 안선훈, 안승환, 엄광영, 양해규, 오은지, 유은숙, 유지영, 윤정임, 이근재, 이상호, 이수동, 이수정, 이순금, 이순애, 이영미, 이영숙, 이정순, 이정은, 이종량, 이종순, 이종희, 이태기, 이해민, 임태규, 임현주, 장미영, 장성근, 전진호, 조병기, 조현기, 주경자, 지태옥, 최명희, 최 은, 최한나, 하미경, 허석배, 홍순원

봉사자

강신제, 김남현, 김 문, 김영숙, 김유리, 김지훈, 김진경, 김진일, 김홍건, 박민경, 서동은, 신명은, 안진호, 엄태경, 우효균, 윤 경, 윤민상, 윤순엽, 윤호찬, 이경숙, 이세오름, 이지희, 이창기, 이희창, 전우민, 조병렬, 주혜진, 최순락, 최준혁, 홍인주, 고아라, 고영석, 권도현, 김석찬, 남궁하은, 남궁협, 마태형, 박길은, 박다은, 서은비, 송호림, 안주형, 은종현, 이다경, 정상혁, 정종연, 조선익, 조호현, 채수은, 황중훈

기증자

<개인>
강규연, 강동협, 광미진, 구영인, 권순자, 김경숙, 김경애, 김보연, 김상연, 김상은, 김성숙, 김아미, 김영미, 김영자, 김유경, 김인숙, 김재국, 김정미, 김채선, 김판수, 김효전, 강동협, 강희진, 강한옥, 구분상, 구영인, 김경숙, 김경순, 김경애, 김경훈, 김경희, 김군자, 김남연, 김다음, 김동애, 김말녀, 김명숙, 김묘장, 김미경, 김부영, 김상수, 김선오, 김선호, 김숙희, 김양희, 김영미, 김영서, 김영자, 김영주, 김옥자, 김옥희, 김 용, 김윤철, 김은영, 김일중, 김재숙, 김재인, 김정미, 김정민, 김정아, 김주희, 김진순, 김진아, 김차두, 김창열, 김채선, 김판수, 김한나, 김해경, 김효전, 박경숙, 박분순, 박성옥, 박영은, 박현철, 박희희, 장세환, 정경숙, 정태윤, 정태화, 조정미, 지현숙, 남동석, 노상천, 류 미, 류성화, 문정순, 문향아, 박경임, 박명구, 박명희, 박수경, 박수진, 박영애, 박영주, 박월림, 박윤실, 박정은, 박주영, 박지현, 박진숙, 박행자, 박형근, 박형원, 박홍리, 박홍선, 박희희, 백광민, 복현아, 서성원, 설춘자, 손정옥, 송기순, 송례화, 송정선, 송정옥, 송진호, 서정남, 성백숙, 송기보, 신경환, 심용화, 심재화, 신경화, 신경환, 신소이, 신용양, 신은혜, 신희경, 심혜영, 안용주, 안종숙, 양숙자, 양희연, 오경희, 오기산, 오은지, 우현미, 원혜경, 유광우, 유미경, 유민정, 유옥진, 유은숙, 육순희, 윤지화, 은보순, 이미애, 이성철, 이숙자, 양서연, 양숙자, 양승환, 양정민, 오명숙, 원연미, 유경숙, 유미혜, 유정화, 윤정은

이상호, 이영숙, 이유미, 이화자, 임민순, 이순금, 이순영, 이순임, 이승하, 이승화, 이영미, 이영숙, 이요한, 이은주, 이인숙, 이재옥, 이정숙, 이정은, 이정희, 이철용, 이해민, 이효실, 이훈영, 임동락, 임부옥, 임승구, 임연숙, 임영경, 임태규, 임현주, 임형래, 임홍석, 장병순, 장찬호, 장현숙, 정경숙, 정두한, 정명숙, 정미자, 정상태, 정석구, 정정미, 정태하, 정혜영, 정형애, 정혜영, 정홍식, 조동민, 조승자, 조정숙, 조태은, 차경미, 최광섭, 최광식, 최기남, 최낙권, 최석연, 최광섭, 최기남, 최동진, 최선희, 최영섭, 최형순, 최혜진, 하경숙, 하옥분, 한동열, 한미영, 한숙인, 한영상, 한주만, 한태옥, 허문희, 허석배, 홍경숙, 홍미애, 홍민애, 형 준, 홍종희, 황승경, 황석호, 황영애, 황정희, 황지원, 황혜련

Jenelle Jeremie, lala hamilta

<단체>

푸드뱅크, 버드내노인복지관, 수원시외국인복지센터, 수원중앙침례교회, 경기도자원봉사센터, 수원시자원봉사센터, 중앙교회 총남전도회 · 총여전도회, 중앙교회 실업인위원회, 수원농생명고등학교 특수학급

※ 명단에서 누락되신 분은 연락바랍니다.

물품후원 수입 · 지출 내역

수입내역		지출내역	
구분	환가추정액	구분	환가추정액
의류	8,217,000	의류	8,217,000
잡화	16,407,400	잡화	16,407,400
가구	1,460,000	가구	1,460,000
건강식품	18,318,000	건강식품	3,764,400
기타	953,000	기타	953,000
합계	45,355,400	합계	30,801,800

굿월과 함께하는 방법

- 물품후원 : 물품기증 / 굿월매장 이용(직접기증) / 대량 · 대형 물품인 경우
- 자원봉사 : 물품소진 / 판매지원 / 작업보조
- 기금후원 : CMS 계좌후원 / 1:1 결연후원 / 목적후원
- 방문수령 : 물품이 종이박스 5박스 이상일 경우 직접 찾아갑니다. (문의/031-229-9191)

※ 후원하신 후원품은 법인세법 제24조와 소득세법 제34조에 의하여 연말정산시 소득공제 혜택을 받을 수 있습니다.