

GoodWill Web-Magazine



굿윌 코리아수원
발행: 기획·홍보팀
T. 031-229-9192
F. 031-229-9194
www.goodwillsewon.com



■ 중소기업진흥공단 경기지역본부 추천 6개 기업 물품 기증



2014년 11월 13일(수) 오후 2시에 중소기업진흥공단 경기지역본부 직원 21명이 직원들에서 수집한 물품(의류, 잡화)을 기증해 주셨고 굿월로고가 새겨진 볼펜 및 홍보전단을 도청오거리부터 남문로터리까지 걸쳐 시민들에게

나눠주는 봉사를 해주셨습니다. 또한 경기본부에서 추천을 해주신 6개 기업 [(주)쥬쥬베-볼펜 및 수첩, 코타키나-아동의류, 칸코퍼레이션(주)-속눈썹키드, 오신-애완동물용삼푸, (주)신세대-화장솜, (주)현대에프앤비-어린이음료 및 과자] 에서 오백만원에 상당하는 물품을 기증해 주셨습니다.

■ 창현고등학교 물품 기증



2014년 10월 31일 창현고등학교에서 전교생이 합심하여 물품을 기증해 주셨습니다. 굿월에서 빈 상자 34개를 가져다 드렸고 1, 2, 3학년 34개 반에서 1주일동안 모아서 기증물품을 보내 주셨습니다.

■ 수원사회적기업협의회 주관 나눔장터

지난 8월 30일부터 수원시 사회적기업협의회 주관으로 시내 사회적 기업들의 매출확대를 매주 목요일, 토요일에 열렸던 나눔장터가 11월 15일(토) 정자동 '차 없는 거리'를 끝으로 2014년 일정을 끝냈습니다. 굿월도 빠짐없이 참가하여 매출증진 및 홍보효과를 냈습니다.



※ (굿월 후원계좌) 기업은행.575-001665-01-048 (수원중앙복지재단) /영수증발행가능
_CMS(자동이체) 신청 가능. @10,000~/월 @20,000~/월 @30,000~/월 @50,000~/월 @100,000~/월

스스로 일할 수 있는 자긍심을 키워주는 기업~ 굿월!!

■ 수원굿월자원봉사단, '나눔은 행복을 무한대로 만들어요'



단국대 동아리 단체봉사

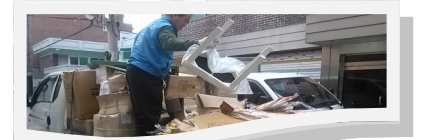
한 역할을 수행할 수 있도록 사업이 운영되는 사회적기업입니다.

굿월자원봉사단은 우리 수원 굿월스토어의 자량입니다. 장애인과 취약계층의 사람들에게 일자리를 제공하여 개인의 자존감을 높여주고 인격을 회복시켜줌과 동시에 경제적인 자립을 지원함으로써 개인과 가정과 사회의 구성원으로서 당당한



과자류 기증 (주)신나라

때문에 많은 부분에서 경쟁력을 갖출 필요가 있는데요, 이러한 부분을 수원굿월자원봉사단이 협력해 주고 있습니다.



문구기증 (주)삼손 (서울 천호동 소재)

수원굿월자원봉사단은 기업, 관공서, 교회.단체.협회, 대학교, 중.고등학교를 포함하여 다양한 방면에서 봉사를 하시는 분들이 주축이 되어 재능기부와 봉사, 기업의 사회공헌활동으로 협력하고 있습니다. 장애인과 재능기부를 하시는 비장애인이 작업장에서 혹은 판매장에서 한데 어우러지며 봉사활동을 하게 되면 장애인의 심리상태가 굉장히 호전되고 사회성이 매우 효과적으로 개선이 됩니다.

봉사단의 정식 출범식은 시기를 조율하고 있으며, 현재 약 350명이 있으며 1천명을 목표로 추진하고 있습니다. 드러나지 않는 모습으로 밝은 우리 사회를 만들어 주시는 수원굿월 자원봉사단원들, 이웃을 향한 멋진 마음 씀씀이에 감사 드립니다.

※ (굿월 후원계좌) 기업은행.575-001665-01-048 (수원중앙복지재단) /영수증발행가능
_CMS(자동이체) 신청 가능. @10,000~/월 @20,000~/월 @30,000~/월 @50,000~/월 @100,000~/월

스스로 일할 수 있는 자긍심을 키워주는 기업~ 굿월!!

■ 수원굿월코리아 는 어떤 곳인가요?

(Q.1) 수원굿월코리아는 어떤 회사인가요?

(A) 수원굿월코리아(상호명: 수원굿월스토어)의 설립 취지는 “장애인”과 “취약계층”에게 일자리를 마련하거나 일자리를 알선하는 복지사업을 위한 사회적 기업입니다. 취약계층이라함은 소득기준에 의하여 구매능력이 부족한 저소득층과 노동시장 여건상 취업하기 어려운 취업취약계층을 말합니다. 가구 월평균소득이 전국 가구 월 평균소득의 100분의 60이하이거나 55세 이상의 고령자, 장애인, 실업기간 6개월 이상의 장기실업자, 신용불량자, 노숙자, 장기실업청년, 경력단절여성, 알코올·마약중독자 등의 사람들이 대상이 됩니다.

(Q.2) 수원 굿월만의 차별된 특성이 있다면 무엇이 있을까요?

(A) 장애인과 취약계층의 사람 본인에게 자존감을 회복시켜 주고 사람의 존엄성을 갖추 수 있도록 도와주며, 그것은 본인과 가정과 지역사회를 행복의 가치로 승화시켜 결국 지역사회의 통합을 이룰 수 있게 해주는 복지사업시스템을 갖추고 있다는 것입니다. 자원의 재분배와 재사용의 사업 매카니즘을 갖추어 일회성이 아닌 지속 가능한 사업시스템이며 우리 나라의 차세대 복지시스템이자 바람직한 사회적기업의 표본이라 할 수 있습니다.

(Q.3) 그럴만한 효용성이나 가치는 무엇인가요?

(A) 근로(일, 노동)라는 것은 대인관계의 기본이며 사회적 문제점을 최소화시키거나 근절시키는데 결정적인 역할을 합니다. 더 나아가서는 개인의 자존심을 지켜주고 자기를 존중하는 법을 자극시켜주며 사회구성원의 일원으로서 역할과 공헌을 할 수 있도록 해줍니다.

■ 수원굿월, “클라우드 펀드” 후원금 모금 행사

장애인과 취약계층의 추가적인 상시적 일자리 제공과 보다 안정적인 수원굿월의 사업운영을 위해서 “작업장 확보 펀딩”을 준비하고 있습니다. 기간은 2014년 11월 3일부터 12월 2일까지 1개월간 진행됩니다. 목표금액은 2억 원이며, 투자 후원금이 모금될 경우 최소 9명의 장애인과 취약계층 비장애인, 그리고 중증장애인 CARE 대상자에게 일자리와 생활 보조를 지원할 수 있는 재원창출의 기초가 될 수 있을 것으로 보입니다. 이 사업은 수원시 사회적기업희망재단의 후원과 서울시 혁신형 사회적기업 오마이컴퍼니의 시행으로 진행되며 중소기업진흥공단을 비롯한 기관에서 함께 협력할 것으로 기대하고 있습니다.

※ (굿월 후원계좌) 기업은행.575-001665-01-048 (수원중앙복지재단) /영수증발행가능
_CMS(자동이체) 신청 가능. @10,000~/월 @20,000~/월 @30,000~/월 @50,000~/월 @100,000~/월

스스로 일할 수 있는 자긍심을 키워주는 기업~ 굿월!!

■ 권선구 구운동, 탑동 어린이공원 5개소 청소관리



수원굿월은 지난해부터 권선구 구운동 내 1개소, 탑동 내 4개소의 어린이공원을 수원 녹지관리소에서 위탁 받아 관리하고 있습니다. 다른 어느 곳보다 무척 성실하게 관리하고 있습니다. 성원 보내 주시기 바랍니다.

■ 수원시 건강가정지원센터 모두 가족봉사단

수원시 건강가정지원센터에서 지원하는 모두가족봉사단에서 2014년 9월 13일



10가족 25명이 팩토리에서 봉사를 하셨습니다.



어머니들이 많이 계셔서 단시간내에 많은 일을 해주셨습니다. 10월 13일엔 7가족 20명이 굿월과 같이 팔달문 로데오 거리에서 바자회를 열었습니다. 많은 아이디어를 내주시고 적극적으로 판매활동을 해주셔서 짭짤한 판매고를 올릴 수 있었습니다.

■ 우리시대 복음의 파수꾼, 대전극동방송



2014년 10월 11일 오후2시, 드디어 대전극동방송국 방송가족시대' 프로에서 수원굿월이 방송 되었습니다. 수원중앙교회의 자랑스러운

복지사업사업의 대명사 “수원굿월스토어” & 대전극동방송, GO FOREVER~!!



※ (굿월 후원계좌) 기업은행.575-001665-01-048 (수원중앙복지재단) /영수증발행가능
_CMS(자동이체) 신청 가능. @10,000~/월 @20,000~/월 @30,000~/월 @50,000~/월 @100,000~/월

스스로 일할 수 있는 자긍심을 키워주는 기업~ 굿월!!

※ 물품 기증으로 후원해 주신 분들

▶기업 : (주)아영인터내셔널, (주)주주베, 코나키나, 칸코퍼레이션(주), (주)신세대, 오신, , 크레비즈디자인, (주)현대에프앤비

▶학교.단체 : 창현고등학교, 창룡중학교, 교육청위센터, 수원장애인종합복지관, 수원시여성단체회, 수원시외국인복지관, 중앙양로원, 부천상동종합복지관

▶관공서.기관 : 경기도시공사, 중소기업진흥공단 경기본부

▶교회 : 대전함께하는교회, 원천침례교회,

▶개인.기타 : 이규성, 김지원, 이제엽, 한민구, 박정욱, 이예지, 이상석, 윤영학, 이요섭, 신재학, 홍태경, 박우식, 황은정, 김영균, 김효준, 박우식, 황은정, 김효준, 이순례, 김하철, 송동현, 홍길동, 이종규, 유보근, 김성수, 전용각, 안철환, 임병호, 김진완, 최정윤, 정한모, 신천일, 김대일, 박몽섭, 오영남, 김동환, 김두한, 이선미, 유정호, 유정호, 조희정, 박현일, 박영환, 정석진, 정일현, 정동선, 이지욱, 오강석, 오강석, 김도연, 박재욱, 김형철, 박양근, 서재균, 안용훈, 허치만, 조병규, 김용남, 양희섭, 오광자, 이슬, 신춘남, 윤희용, 김석주, 홍수희, 이현주, 김영기, 신연옥, 이순복, 조희경, 이우정, 손미영, 석미자, 이택근, 이공희, 김미애, 이숙자, 강성희, 윤명희, 강동혁, 강용신, 김수아, 박혜란, 오영이, 박경임, 손대성, 정명순, 김종범, 배치환, 김성은, 구경란, 유영균, 서미경, 김영란, 정송희, 김현주, 이명원, 박혜란, 윤주화, 김성은, 신혜진, 김태은, 최승오, 김영기, 김애윤, 경숙연, , 무명 51

※ 후원금 후원 (1/2)

▶기업 : (주)나사텍, 태복상사, 국민은행수원지역본부

▶개인.기타 : 안선훈, 안승환, 김해승, 이종량, 홍순원, 박숙녀, 이정은, 조현기, 김태훈, 한은숙, 이수경, 최혜진, 김경진, 이후경, 양정민, 손용수, 강명구, 안철호, 오규석, 임부옥, 정혜윤, 김영태, 도광일, 황혜정, 최은, 전진호, 김미자, 서성원, 김영미, 이태기, 장성근, 강현미, 김미남, 심언기, 최진식,

※ 후원금 후원 (2/2)

▶개인.기타 : 김도완, 정재덕, 김창열, 안재숙, 박정열, 김미동, 이광리, 이승희, 엄광영, 김남범, 박명희, 노현명, 노소명, 노희양, 이왕기, 유지영, 권은희, 한준호, 이동길, 김덕식, 김경자, 안성화, 명정석, 이수동, 이종석, 조옥금, 장성광, 오명숙, 이춘재, 전유근, 이화섭, 지시연, 황혜정 (2), 한해영, 조영수, 최영화, 김미자, 조현기, 이수정, 김미남, 권은희, 김경진, 최혜진, 박정열, 명정석, 강명구, 김미동, 전유근, 김영식, 김해숙, 신태선

※ 자원봉사로 후원해 주신 분들

▶기업 : 신한은행 전병준님 외, 국민은행 김정환, 삼성SDS, 오프타이드, 아모레퍼시픽연구소,

▶학교.단체 : 단국대학교, 강남대학교, 관동대학교, 장안대학교, 한신대학교, 협성대학교, 경기대학교, 충북보건대학교, 남서울대학교, 한세대학교, 국제대학교, 가천대학교, 경희대학교, 순천향대학교, 동남보건대학교, 동아방송예술대학교, 오산대학교, 극동대학교, 서울과학기술대학교, 성균관대학교, 동남보건대학교, 호서대학교, 혜천대학교, 수원대학교, 영생고, 경기외고, 하이텍고, 숙지고, 장안고, 권선고, 영복여고, 호매실고, 영덕고, 매향여고, 매탄고, 흥덕고, 화흥고, 고색고, 대평고, 동우여고, 수원여고, 오산운천고, 안화고, 보라고, 망포고, 삼일상고, 수원정보과학고, 평택기계공고, 항공과학고, 천천고, 유신고, 기흥고, 한국조리과학고, 광고고, 매원고, 안산동산고, 능동고, 수원전산여고, 용호고, 나루고, 안화고, 경기모바일과학고, 분당중앙고, 호매실중, 수지중, 보라중, 구성중, 매현중, 산남중, 남수원중, 모락중, 명인중, 영동중, 원일중, 세류중, 진안중, 화흥중, 이현중, 대평중, 상현중, 원천중, 이의중, 청명중, 수성중, 수일여중, 문시중, 곡선중, 광고중, 칠보중, 다산중, 진안중, 수원제물중, 정평중, 석우중, 귀인중, 대안여중, 연무중, 오산중, 동수원중, 율전중, 송원중

▶관공서.기관 : 경기도시공사, 중소기업진흥공단 경기지역본부팀

▶교회.협회 : 수원중앙침례교회 굿월봉사위원

▶개인.기타 : 정화교, 조혜진, 박미숙, 방희진, 서태원, 오병희, 김용태, 김정환, 남경탁, 장운주, 김춘기, 안성현, 천병문, 조영준, 전병준, 김진철, 박진호, 최운열, 김지애, 김승기, 이보람, 임인섭, 이보은, 최예지, 박윤희, 임재한, 김보라, 김진실, 김소희, 허지은, 임채무, 오예림, 김하경, 임종은, 민휘소, 김영훈, 주미소, 임광선, 김우희, 정우균, 이소진, 이다연, 가희빈, 강준호, 박찬서, 최인성, 김동혁, 한지혜, 김다은, 한상미, 박민희, 정철성, 김연선, 김라영, 성정훈, 임고은, 장서연, 박민선, 김혜숙, 현승아, 황윤, 심효진, 배민정, 김범수
(바쁜 생활에도 수고해 주신 굿월 자원봉사자들에 깊이 감사 드립니다)

※ (굿월 후원제좌) 기업은행.575-001665-01-048 (수원중앙복지재단) /영수증발행가능
_CMS(자동이체) 신청 가능. @10,000~/월 @20,000~/월 @30,000~/월 @50,000~/월 @100,000~/월

※ (굿월 후원제좌) 기업은행.575-001665-01-048 (수원중앙복지재단) /영수증발행가능
_CMS(자동이체) 신청 가능. @10,000~/월 @20,000~/월 @30,000~/월 @50,000~/월 @100,000~/월